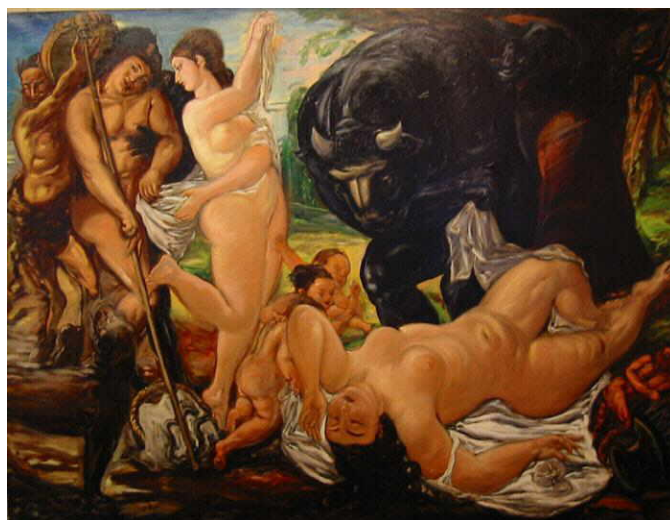


En association avec la revue *Lignes*,  
Quel destin pour la Grèce néolibérale ?



*Ariane et le Minotaure*. Maurice Mazo (1901-1989)

**Le mercredi 6 février, à 19 heures,  
à la Maison des associations du X<sup>e</sup>  
206, quai de Valmy à Paris  
Métro Louis-Blanc (lignes 7 et 7 bis) ou Jaurès (lignes 2, 5 et 7 bis)**

Un jeune grec sur deux est au chômage, plus de 30 % de la population est tombée en dessous du seuil de pauvreté, le PIB du pays a chuté de plus de 15 %. L'« austérité » imposée à la Grèce contemporaine par la commission européenne et le FMI doit rassurer les « marchés », c'est-à-dire les acteurs mêmes de la spéculation et de la crise financières qui ont provoqué l'endettement reproché à la population. Par la domination des banques sur le pouvoir politique et par une précarisation favorisant la montée d'une extrême droite violente et raciste, c'est la démocratie qui est en jeu. Débattons donc des enjeux aussi bien matériels qu'idéologiques du modèle économique destructeur qui, par l'exemple grec, est imposé à l'ensemble de l'Europe.

*Avec Benjamin Coriat, professeur d'économie à l'université Paris XIII, coprésident du collectif Les Économistes atterrés, Vicky Skoumbi, rédactrice en chef de la revue grecque αληθεια (Vérité), et Claude Calame, anthropologue helléniste, directeur d'études émérite à l'École des hautes études en sciences sociales.*

**SOCIÉTÉ  
LOUISE  
MICHEL**  
[lasocietelouisemichel@gmail.com](mailto:lasocietelouisemichel@gmail.com)